

Bulgarian

77  
10

## ВАЖНИ ПРАВИЛА ЗА БЕЗОПАСНОСТ

Необходимо е внимателно да прочетете, разберете и следвате всички инструкции преди сглобяването и използването на този продукт. Запазете за бъдещи справки.

# ZX100 автоматичен уред за почистване на басейни



Картината е предоставена само и единствено за илюстративни цели.

Не забравяйте да опитате и останалите чудесни продукти на Intex: басейни, аксесоари за басейни, надуваеми басейни и домашни играчки, надуваеми легла и лодки, които се предлагат от добрите търговци на дребно, или пък посетете нашата уеб страница, упомената по-долу. Поради нашата политика на непрекъснато продуктово усъвършенстване, Intex си запазва правото да променя спецификациите и външния вид, което може да е причината за актуализации на наръчника за експлоатация без предизвестие.

# INTEX®

©2023 Intex Marketing Ltd. - Intex Development Co. Ltd. - Intex Recreation Corp. All rights reserved/Tous droits réservés/Todos los derechos reservados/Alle Rechte vorbehalten. Printed in China/Imprimé en Chine/Impreso en China/Gedruckt in China.

®™ Trademarks used in some countries of the world under license from/®™ Marques utilisées dans certains pays sous licence de/Marcas registradas utilizadas en algunos países del mundo bajo licencia de/Warenzeichen verwendet in einigen Ländern der Welt in Lizenz von/Intex Marketing Ltd. to/à/a/an Intex Development Co. Ltd., Hong Kong & Intex Recreation Corp., P.O. Box 1440, Long Beach, CA 90801 • Distributed in the European Union by/Distribué dans l'Union Européenne par/Distribuido en la unión Europea por/Vertrieb in der Europäischen Union durch/Intex Trading B.V., Ettenseweg 46, 4706 PB Roosendaal – The Netherlands • Distributed in the UK by Unifex Service (UK) Limited, 21 Holborn Viaduct, London EC1A 2DY, UK.  
[www.intexcorp.com](http://www.intexcorp.com)

НАРЪЧНИК НА СОБСТВЕНИКА

## СЪДЪРЖАНИЕ

Предупреждения.....	3
Препратка Към Частите.....	4
Инструкции За Монтаж.....	5-10
Почистване На Мрежата за задържане На Остатъците.....	11-12
Насоки За Отстраняване На Неизправности.....	13-14
Продължително Съхранение.....	15
Общи насоки За Водна Безопасност.....	15
Ограничена Гаранция.....	16

**ЗАПАЗЕТЕ ТЕЗИ ИНСТРУКЦИИ**

Страница 2

# ВАЖНИ ПРАВИЛА ЗА БЕЗОПАСНОСТ

Необходимо е внимателно да прочетете, разберете и следвате всички инструкции преди сглобяването и използването на този продукт.



## ПРЕДУПРЕЖДЕНИЕ

- ЗА ДА НАМАЛИТЕ ОПАСНОСТТА ОТ ВЪЗНИКВАНЕ НА ТЕЛЕСНИ НАРАНЯВАНИЯ, НЕ ПОЗВОЛЯВАЙТЕ НА ДЕЦАТА ДА СИ ИГРАЯТ С ТОЗИ ПРОДУКТ.
- ИЗВАДЕТЕ ПРОДУКТА ОТ БАСЕЙНА, ДОКАТО БАСЕЙНЪТ СЕ ИЗПОЛЗВА ИЛИ В НЕГО ИМА ХОРА.
- ИЗКЛЮЧЕТЕ ИЛИ ИЗВАДЕТЕ ЩЕПСЕЛА НА ФИЛТЪРНАТА ПОМПА ОТ РОЗЕТКАТА, ПРЕДИ ДА ИЗВЪРШИТЕ РЕГУЛИРАНЕ, ПОЧИСТВАНЕ ИЛИ ОБСЛУЖВАНЕ.
- ИЗВАДЕТЕ ПРОДУКТА ОТ БАСЕЙНА, ПРЕДИ ДА ПОЛОЖИТЕ ПОКРИТИЕТО НА БАСЕЙНА НАД БАСЕЙНА.
- СЪХРАНЯВАЙТЕ ПРОДУКТА И НЕГОВИТЕ АКСЕСОАРИ НА СУХО И БЕЗОПАСНО МЯСТО НА ЗАКРИТО.
- АКО ИМАТЕ ПРОБЛЕМИ С БАСЕЙНА И ФИЛТЪРНАТА ПОМПА, НАПРАВЕТЕ СПРАВКА СЪС СЪОТВЕТНИТЕ ИМ НАРЪЧНИЦИ НА СОБСТВЕНИКА.
- ТОЗИ УРЕД Е ПРЕДНАЗНАЧЕН ДА СЕ ИЗПОЛЗВА ЕДИНСТВЕНО ЗА ЦЕЛИТЕ, ОПИСАНИ В РЪКОВОДСТВОТО.

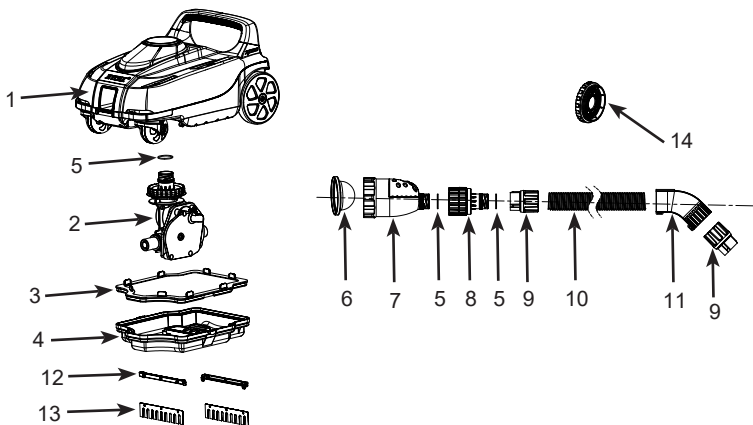
**НЕСПАЗВАНЕТО НА ТЕЗИ ПРЕДУПРЕЖДЕНИЯ МОЖЕ ДА ДОВЕДЕ ДО ИМУЩЕСТВЕНИ ПОВРЕДИ, ЕЛЕКТРИЧЕСКИ УДАР, ОПЛИТАНЕ, ТЕЖКИ ТЕЛЕСНИ НАРАНЯВАНИЯ ИЛИ СМЪРТ.**

## ЗАПАЗЕТЕ ТЕЗИ ИНСТРУКЦИИ

Страница 3

## ПРЕПРАТКА КЪМ ЧАСТИТЕ

Преди да сглобите продукта е необходимо да отделите няколко минути, за да проверите съдържанието и да се запознаете с всички части.



**ЗАБЕЛЕЖКА:** Картинките са дадени само и единствено за информация. Действителният продукт може да се различава от тях. Не е според мащаба в действителност.

РЕФЕРЕНТЕН НОМЕР	ОПИСАНИЕ	КОЛИЧЕСТВО	НОМЕР НА РЕЗЕРВНАТА ЧАСТ
1	ГОРНА ЧАСТ НА ПОЧИСТВАЩАТА ЗСИСТЕМА	1	13200
2	МОДУЛ СЪС ЗЪБНИ ПРЕДАВКИ	1	13201
3	МРЕЖА ЗА ОСТАТЪЦИ	1	13202
4	ОСНОВА НА ПОЧИСТВАЩАТА СИСТЕМА	1	13203
5	УПЛЪТНИТЕЛЕН О-ПРЪСТЕН НА КАПАЧКАТА	3	12861
6	МИКРОЕКРАН	1	13343
7	КЛАПА ЗА ОСВОБОЖДАВАНЕ НА НАПРЕЖЕНИЕТО	1	13345
8	ВЪРТЯЩО СЕ СЪЕДИНЕНИЕ	1	13226
9	ГАЙКА С ШАЙБА НА МАРКУЧА	2	12863
10	МЕКА ВРЪЗКА	1	12862G
11	КОЛЯНО ЗА МАРКУЧ	1	13227
12	ПОДПОРА НА ЧЕТКА	2	13136
13	ЧЕТКА (С 2 ДОПЪЛНИТЕЛНИ)	4	13135
14	АДАПТЕР ЗА ВХОДЕН СЪЕДИНИТЕЛ	1	12486

## ЗАПАЗЕТЕ ТЕЗИ ИНСТРУКЦИИ

# ИНСТРУКЦИИ ЗА МОНТАЖ

## ВАЖНА ИНФОРМАЦИЯ ЗА ПОДГОТОВКА

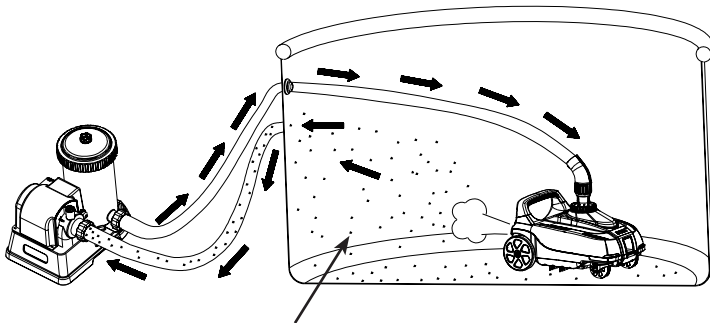
77  
10

Необходимо е внимателно да прочетете, разберете и следвайте всички инструкции преди сглобяването и използването на този продукт.

### Общи

Устройството за автоматично почистване е проектирано за почистване на басейна, както следва:

- Четките от устройството за автоматично почистване отстраняват фините замърсявания от пода.
- Фините утайки и отлагания по пода се разбъркват от движението на устройството за автоматично почистване. Това позволява на филтриращата система да филтрира фините утайки във вид на водна суспензия, докато устройството за автоматично почистване улавя тежките отлагания по пода.
- Движението на устройството за автоматично почистване по пода предотвратява застояването на водата. Това подпомага циркулацията на водата в басейна през системата за филтриране.



Замърсявания в басейна

- Устройството за автоматично почистване работи от нагнетателната страна на възвратния конектор за водата на басейна (водата протича от филтърната помпа към басейна). Устройството за автоматично почистване е закрепено към „изходния“ конектор на басейна (водата протича от басейна към филтърната помпа), то няма да работи.
- Устройството за автоматично почистване няма да работи, ако има система за солена вода Intex или озонов генератор свързани към същата тръба за водна циркулация като устройството за автоматично почистване. Разкачете тези санитарни устройства от тръбата за водна циркулация, преди да инсталирате устройството за автоматично почистване. След като устройството за автоматично почистване завърши почистването на басейна, разкачете и отстранете устройството за автоматично почистване от басейна, инсталирайте отново и възобновете работата на санитарното устройство.

## ЗАПАЗЕТЕ ТЕЗИ ИНСТРУКЦИИ

## ИНСТРУКЦИИ ЗА МОНТАЖ (продължение)

77  
10

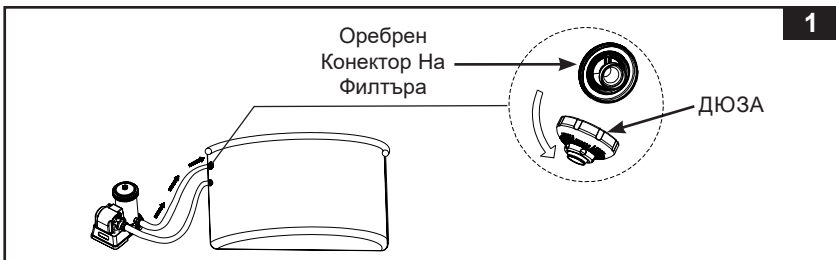
- Устройството за автоматично почистване трябва да бъде свързано към филтърна помпа Intex със системен дебит между 1600 - 3500 галона/час (6056 - 13248 литра/час). Не е подходящо за други филтърни помпи освен Intex.
- За надземни басейни Intex®.
  - До 7,92 м (26 фута) кръгла форма. До 18 фута (5,49 м) за басейни Easy Set Pools.
  - До 9,75 м x 4,88 м (32 фута x 16 фута) правоъгълна/овална форма. Не е подходящо за други басейни освен Intex.
- Първо сглобете басейна и филтърната помпа, след което подгответе уреда за автоматично почистване.
- Ако използвате пясъчен филтър, необходимо е да се уверите, че пясъчната среда е чиста, като я промиете с помощта на обратна струя. Пуснете пясъчната филтърна помпа за 10-15 минути преди да свържете устройството за автоматично почистване към водния възвратен конектор. Ако в устройството за автоматично почистване влезе пясък, той може да повреди модулта на предавката.
- Автоматичното почистващо устройство няма да работи, ако филтърната помпа не работи.
- Изискване към работната температура на водата в басейна: 25~45 °C (77~113 °F). Превишаването на този диапазон ще намали ефективността и очаквания живот на устройството за автоматично почистване.

### Преди да подгответе уреда, се уверете, че:

- Филтърната помпа е изключена и извадете ذخарващия кабел от електрическия контакт.
- В басейна няма предмети, които биха попречили на свободните движения на уреда за автоматично почистване – премахнете сълбата, устройството за почистване на повърхността, водното пръскало (ако има такова), както и всякакви надуваеми или други предмети.
- По стените и пода на басейна няма водорасли. Водораслите ще блокират водния поток в устройството за почистване и ще възпрепятстват движението на устройството за автоматично почистване. Проверете при вашия местен специалист за консумативи за басейни, с които да третираме водораслите.

1. От вътрешната страна на басейна, отвийте дюзата от конектора за връщане на водата. Вижте Фигура 1.

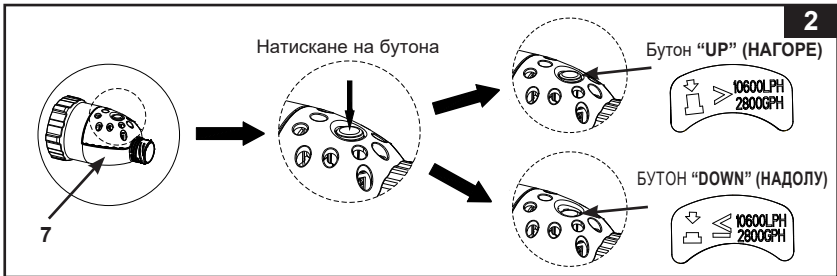
**ЗАБЕЛЕЖКА:** Устройството работи от страната с напрежение на конектора за връщане на вода в басейна (вода от филтърната помпа към басейна).



## ЗАПАЗЕТЕ ТЕЗИ ИНСТРУКЦИИ

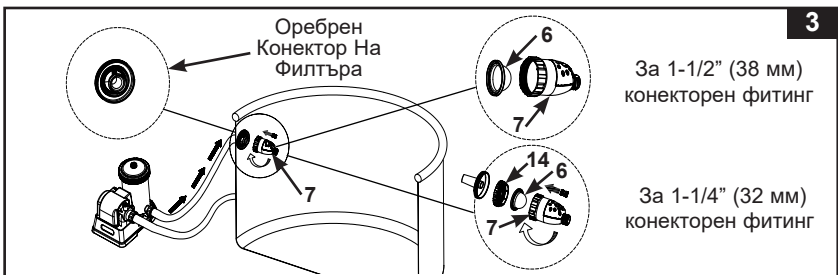
## ИНСТРУКЦИИ ЗА МОНТАЖ (продължение)

2. Проверете дебита на помпата на системата за филтриране и регулирайте бутона за налягането на изпускателния вентил (7), както следва:
- За дебит на помпата между 2100-2800 галона/час (7950-10600 литра/час) или еквивалентен системен дебит между 1600-2150 галона/час (6056-8138 литра/час): натиснете бутона в позиция "DOWN" (НАДОЛУ).
  - За дебит на помпата по-голям от 2800 галона/час (10600 литра/час) или еквивалентен дебит на системата 2150 галона/час (8138 литра/час), но който не превишава 3500 галона/час (13248 литра/час) или еквивалентен дебит на системата 3000 галона/час (11355 литра/час): бутонът трябва да бъде в позиция "UP" (НАГОРЕ). Ако бутонът е вече в позиция "DOWN" (НАДОЛУ), натиснете бутона веднъж за връщането му в позиция "UP" (НАГОРЕ). Вижте Фигура 2.



3. Уверете се, че микро параванът (6) е в клапата за освобождаване на напрежението (7), след което завийте клапата за освобождаване на напрежението към резбования свързващ маркуч за отцеждане, от вътрешната страна на басейна. Вижте Фигура 3.

**ЗАБЕЛЕЖКА:** За малки басейни Intex с 1-1/4" (32 мм) входен конектор на цедка завинтете първо адаптера за входен конектор (14) към входния конектор на цедка, след това завинтете предпазния вентил за налягане към адаптера (14).



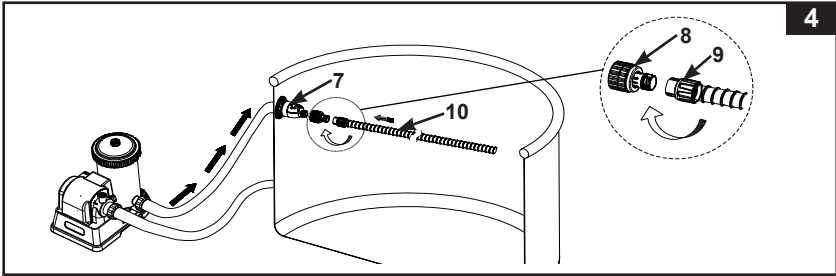
4. Натиснете навътре и завинтете единия край на маркуча с гайка с яка (9) към въртящото се съединение (8) **първо**, след това завинтете въртящото се съединение (8) към предпазния вентил за налягане (7). Вижте Фигура 4.

## ЗАПАЗЕТЕ ТЕЗИ ИНСТРУКЦИИ

## ИНСТРУКЦИИ ЗА МОНТАЖ (продължение)

77  
10

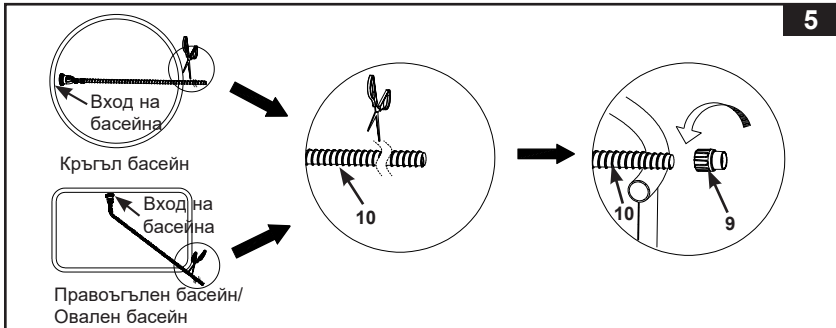
4



5. Продължете маркуча (10) до най-далечната противоположна страна стената на басейна или до най-далечния ъгъл на басейна така, че той да прехвърли стената, след което отрежете излишния маркуч с ножица. Вижте Фигура 5.

**Забележка:** Развийте (по часовниковата стрелка) гайката с шайба на маркуча (9) от другия край на маркуча (10), преди да изрежете излишъка от маркуча. Завийте (обратно на часовниковата стрелка) гайката с шайба на маркуча (9) обратно върху основния маркуч (10) след изрязване.

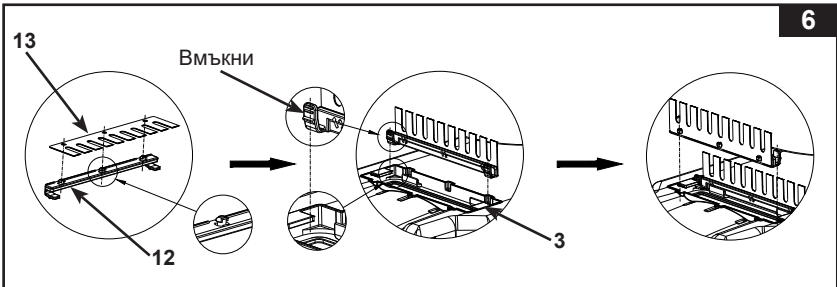
5



6. Монтаж на четката. Вижте Фигура 6.

**ЗАБЕЛЕЖКА:** Сваляйте четките от долната страна на устройството, когато изсмуквате едри отпадъци или листа от пода на басейна.

6



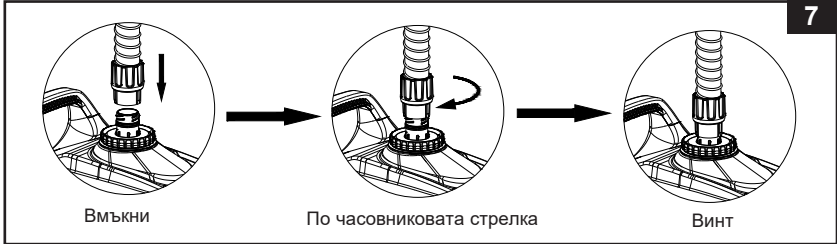
## ЗАПАЗЕТЕ ТЕЗИ ИНСТРУКЦИИ



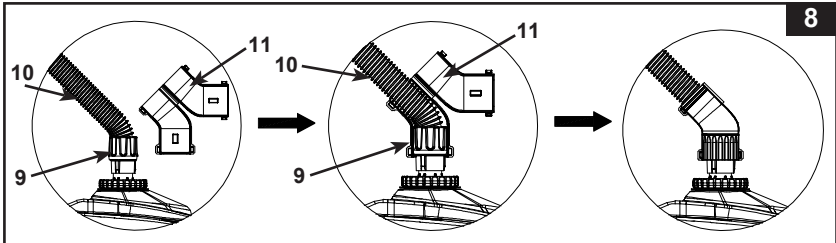
## ИНСТРУКЦИИ ЗА МОНТАЖ (продължение)

77  
10

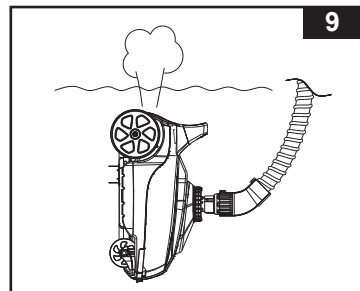
7. От външната страна на басейна свържете другия край на маркуча с гайката на маркуча (9) към входа за вода на уреда за автоматично почистване на басейни. Вертикално вкарайте гайката на маркуча (9) във входа за водата, и докато я натискате надолу, я завъртете по посока на часовниковата стрелка, за да затегнете маркуча. За да премахнете маркуча, докато натискате гайката на маркуча надолу, я завъртете в посока, обратна на часовниковата стрелка. Вижте Фигура 7.



8. Отворете коляното за маркуч (11) на половина, огънете маркуча (10) на ъгъл близо до гайката с яка (9) закрепена към устройството за автоматично почистване, поставете коляното за маркуч над маркуча и гайката с яка и затворете коляното за маркуч. Уверете се, че коляното за маркуч е сигурно фиксирано. Вижте Фигура 8.



9. Дръжте устройството за почистване вертикално. Бавно потопете устройството във водата, за да може въздухът да излезе и той постепенно ще се потопи до дъното на басейна. Изпънете маркуча като бавно издърпате устройството за автоматично почистване напречно на басейна към противоположната страна. Уверете се, че маркучът е изпънат, за да предотвратите всяко заплитане. Вижте Фигура 9.



### ЗАПАЗЕТЕ ТЕЗИ ИНСТРУКЦИИ

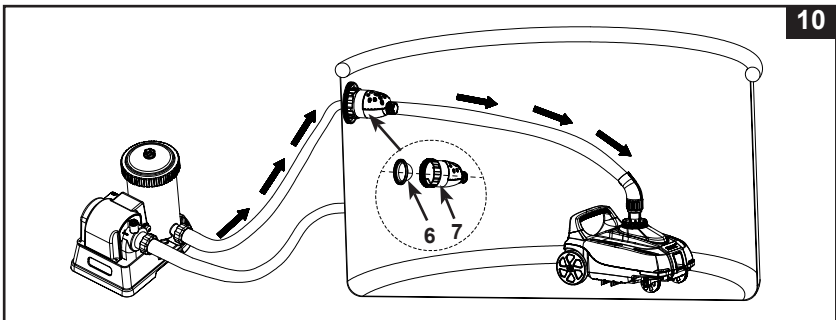
## ИНСТРУКЦИИ ЗА МОНТАЖ (продължение)

77  
10

10. Включете филтърната помпа и се уверете, че водата тече през микро паравана (6) и през клапата за освобождаване на напрежението (7). Уредът за автоматично почистване вече може да се движи и да почиства чрез всмукване дъното и стените на басейна. Вижте Фигура 10.

**Забележка:** Касетъчната филтърна помпа или пясъчната филтърна касета ще пречистват водата от басейна. Много е важно да почиствате или сменят филтърната касета или да промивате пясъка често, за да поддържате водата чиста.

Ако уредът за автоматично почистване е вдвоен с филтърна помпа за пясък, потокът в системата ще намалее и напрежението ще се покачи, както е посочено от показателя на филтърната помпа за пясък (от зелена до жълта зона); това е нормално. Прекъснете връзката между уреда за автоматично почистване и басейна и проверете дали показателят за налягането на филтъра за пясък няма да спадне обратно до зелената зона. Направете справка с ръководството за филтърната помпа за пясък за повече подробности.



## ВАЖНО

Ако автоматичното почистващо устройство започне само да разбърква отпадъците и утайката по пода на басейна, ще трябва да почиствате или сменят касетата на филтъра по-често, тъй като тя задържа по-фините утайки. В случай на пясъчна филтърна помпа промивайте пясъка по-често. Също така почиствайте често и мрежата за отпадъци (3).

## ЗАПАЗЕТЕ ТЕЗИ ИНСТРУКЦИИ

## ПОЧИСТВАНЕ НА МРЕЖАТА ЗА ЗАДЪРЖАНЕ НА ОСТАТЪЦИТЕ

77  
10

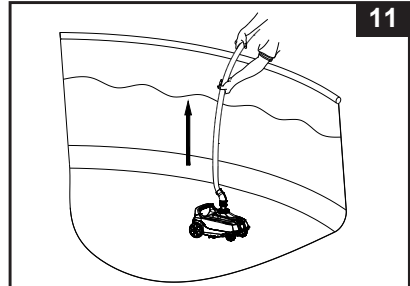
1. Необходимо е да се уверите, че филтърната помпа е изключена и извадете щепсела за електрозахранване от розетката.

2. Повдигнете бавно маркуча на устройството за автоматично почистване и задръжте устройството нагоре с една ръка. Вижте Фигура 11-12.

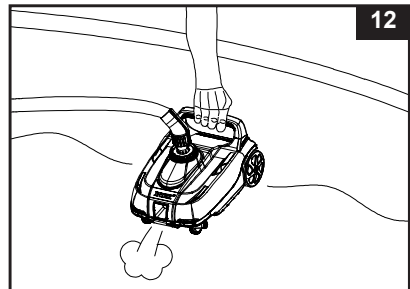
**ВНИМАНИЕ:** Не бива да издърпвате направо меката връзка, тъй като това може да повреди арматурата за свързване на меките връзки на автоматичната почистваща система.

3. След като всичката вода бъде освободена от устройството за автоматично почистване, хванете периферията с една ръка и завъртете холендровата гайка на маркуча (9) обратно на часовниковата стрелка, за да отстраните маркуча от устройството за автоматично почистване. Вижте Фигура 13.

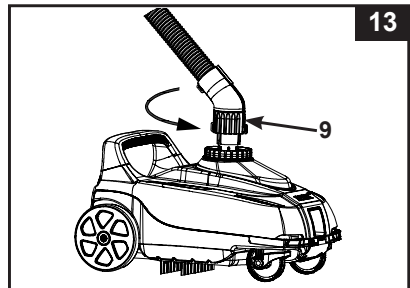
4. Отстранете устройството за автоматично почистване от басейна и го поставете на земята. Вижте Фигура 14.



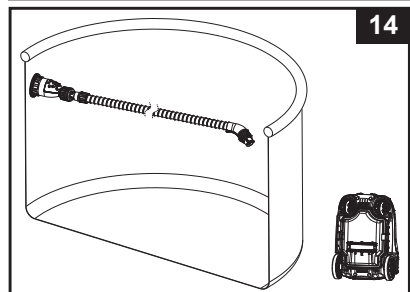
11



12



13



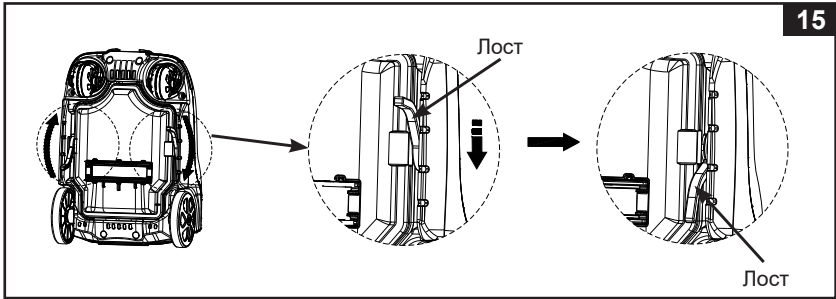
14

## ЗАПАЗЕТЕ ТЕЗИ ИНСТРУКЦИИ

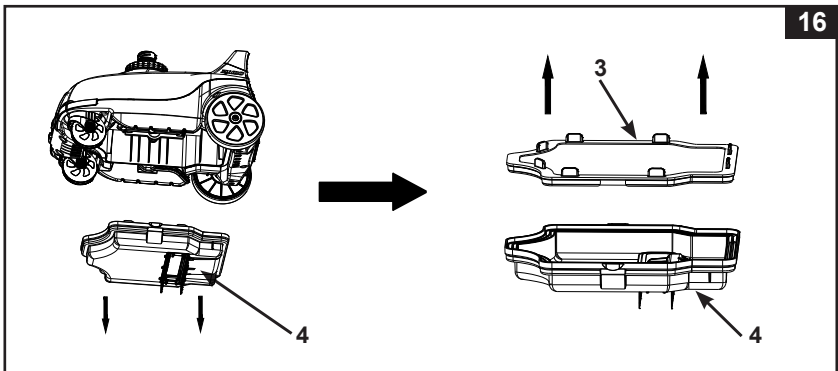
## ПОЧИСТВАНЕ НА МРЕЖАТА ЗА ЗАДЪРЖАНЕ НА ОСТАТЪЦИТЕ (продължение)

77  
10

5. Натиснете левия и десния лост към позицията „отключено“. Вижте Фигура 15.



6. Свалете мрежата за задържане на остатъците (3) от основата на почистващата машина (4). Ако има остатъци по мрежата и по основата на почистващата машина, използвайте градински маркуч, за да промиете остатъците. Вижте Фигура 16.



7. Сглобете наново базата и мрежата за отпадъци на уреда за автоматично почистване, като извършите в обратен ред предходните стъпки.

## ЗАПАЗЕТЕ ТЕЗИ ИНСТРУКЦИИ

## РЪКОВОДСТВО ЗА ОТСТРАНЯВАНЕ НА ПРОБЛЕМИ

**77**  
**10**

ПРОБЛЕМ	РЕШЕНИЕ
<b>АВТОМАТИЧНОТО ПОЧИСТВАЩО УСТРОЙСТВО НЕ СЕ ДВИЖИ</b>	<ul style="list-style-type: none"> <li>• Уверете се, че филтърната помпа работи. Повдигнете устройството за автоматично почистване от водата и проверете дали водата изтича от изходния отвор намиращ се пред или зад устройството. Водният поток ще се редува между предния и задния изпускателен отвор и този цикъл е около 30-100 секунди.</li> <li>• Ако не изтича вода от предния или задния изходен отвор, проверете дали маркучът на устройството за автоматично почистване е правилно закрепен към „водния възвратен конектор“ на басейна (вода връщаща се от помпата към басейна), вижте раздел „Настройка“.</li> <li>• Уверете се, че подът на басейна е гладък и равен, всички неравности, набръчквания, издатини, ями ще възпрепятстват свободното движение на устройството за автоматично почистване.</li> </ul>
<b>ДВИЖЕНИЕТО Е ПРЕКАЛЕНО БАВНО</b>	<ul style="list-style-type: none"> <li>• Проверете и почистете мрежата за отпадъци и микроекрана.</li> <li>• Почистете или заменете касетката.</li> <li>• Ако използвате пясъчен филтър, необходимо е да се уверите, че пясъчната среда е чиста, като я промиете с помощта на обратна струя. Вижте ръководството на собственика на пясъчния филтър.</li> <li>• Скоростта на работа на устройството за автоматично почистване е директно свързана с дебита на системата за филтриране. Сменете системата за филтриране с помпа с по-висок дебит.</li> </ul>
<b>УСТРОЙСТВОТО ЗА ПОЧИСТВАНЕ ПЛАВА ОТ ДЪНОТО НА БАСЕЙНА</b>	<ul style="list-style-type: none"> <li>• Отстранете всички въздух в маркуча и устройството за автоматично почистване, вижте раздел „Настройка“.</li> <li>• Водата на басейна е твърде замърсена. Уверете се, че химичният баланс на водата в басейна е налице. Ако водата в басейна е зелена, кафява или черна, регулирайте нивото на рН и хлора Вижте ръководството на собственика.</li> <li>• Проверете дали дебитът на помпата е в указания диапазон 1600-3500 галона/час (6056-13248 литра/час). Проверете дали „бутонът“ на предпазния вентил за налягане е правилно настроен според дебита на помпата на филтриращата система, вижте раздел „Настройка“.</li> </ul>
<b>НЕ ВДИГА ЛИСТАТА ОТ ПОДА НА БАСЕЙНА</b>	<ul style="list-style-type: none"> <li>• Ако размерът на листата на дъното на басейна е по-голям от размера на смукателния изходен отвор, използвайте скимерна мрежа, преди да използвате устройството за автоматично почистване.</li> <li>• Ако размерът на листата на дъното на басейна е по-малък от размера на смукателния изходен отвор, отстранете четката комплект <b>(12 и 13)</b> на устройството за почистване за по-добър ефект. Вижте „Настройка“ за подробности.</li> <li>• Ако има твърде много листа на дъното на басейна, изпразвайте замърсяванията от основата на устройството за почистване по-често.</li> </ul>

## ЗАПАЗЕТЕ ТЕЗИ ИНСТРУКЦИИ

**РЪКОВОДСТВО ЗА ОТСТРАНЯВАНЕ НА ПРОБЛЕМИ (Продължение)****77  
10**

<b>ПРОБЛЕМ</b>	<b>РЕШЕНИЕ</b>
<b>МАРКУЧЪТ Е ОПЛЕТЕН</b>	<ul style="list-style-type: none"> <li>• Решетката на филтъра за замърсявания ще намали силата на устройството за автоматично почистване и поради това няма да е в състояние да тегли маркуча. Проверявайте и почиствайте мрежата за отпадъци (3), микро цедката (6) и филтърната касета по-често.</li> <li>• Уверете се, че температурата на водата на басейна е в препоръчителния диапазон: 25-45 °C (77~113 °F).</li> <li>• Уверете се, че коляното за маркуч е затворено и сигурно фиксирано над маркуча и гайката с яка.</li> <li>• Ако маркучът е навит спираловидно, това няма да повлияе на движението на устройството за автоматично почистване в басейна. Това е нормално.</li> <li>• Ако маркучът е оплетен или усукан, това ще възпрепятства достигането от устройството за автоматично почистване на най-далечния край на басейна. Изпълнете маркуча като бавно издърпате устройството за автоматично почистване напречно на басейна към противоположната страна. Уверете се, че маркучът е изпънат, преди да използвате устройството за автоматично почистване.</li> <li>• Като алтернатива разкачете маркуча от басейна и устройството за автоматично почистване, изпълнете маркуча върху равна повърхност и го оставете да се загрее на слънце, преди да го използвате (10-24 часа).</li> <li>• Когато не се използва, почиствайте маркуча отвътре и отвън с градински маркуч, подсушавайте го с въздух цялостно, навивайте маркуча хлабаво и го съхранявайте на закрито на сухо и хладно място.</li> </ul>
<b>УТАЙКИ СА РАЗБЪРКАНИ ОТ ДЪНОТО НА БАСЕЙНА</b>	<ul style="list-style-type: none"> <li>• Тъй като устройството за автоматично почистване се движи в кръг, фини утайки от дъното на басейна ще бъдат разбъркани, което причинява помътняването на водата. Това е нормално. Това помага на филтърната помпа да почиства водата на басейна.</li> <li>• Пуснете филтриращата система и устройството за автоматично почистване за по-дълго време. Филтриращата система ще филтрира фините утайки във вид на водна суспензия, докато устройството за автоматично почистване ще улавя тежките отлагания по пода. Проверявайте и почиствайте филтриращото средство и мрежата за отпадъци по-често.</li> </ul>
<b>МРЕЖАТА ЗА ОТПАДЪЦИ Е ЗАДРЪСТЕНА И УСТРОЙСТВОТО ЗА АВТОМАТИЧНО ПОЧИСТВАНЕ Е ИЗКЛЮЧЕНО</b>	<ul style="list-style-type: none"> <li>• Наличие на водорасли в басейна. Третирайте водата в басейна със средство срещу водорасли и изчакайте изчезването на водораслите, преди да използвате устройството за автоматично почистване. Проверете при вашия местен специалист за консумативи за басейни, с които да третирате водораслите. Проверявайте и почиствайте също и мрежата за отпадъци по-често.</li> <li>• При твърде много водорасли или замърсявания във водата почиствайте мрежата за отпадъци, филтърната касета или промивайте в обратна посока пясъка по-често през началния етап, докато забележите, че водата е по-бистра.</li> <li>• Поддържайте правилен химически състав на водата в басейна, вижте ръководството на собственика или проверете с вашия местен специалист по доставките за басейни за повече подробности.</li> </ul>

**ВАЖНО**

Ако продължавате да срещате трудности, моля, свържете се с нашия Отдел за Обслужване на Клиенти, за да ви помогнем. Вижте списъка на "Оторизираните Сервизни Центрове".

**ЗАПАЗЕТЕ ТЕЗИ ИНСТРУКЦИИ**

## ПРОДЪЛЖИТЕЛНО СЪХРАНЕНИЕ

1. Необходимо е да се уверите, че филтърната помпа е изключена, след което да извадите кабела за електрозахранване от розетката.
2. Като следвате инструкциите за монтаж в обратна последователност, разглобете автоматичната почистваща машина.
3. Почистете и подсушете добре всички аксесоари и части.
4. За да приберете маркуча за съхранение го навийте хлабаво, като избягвате усукване. Не поставяйте тежки предмети върху маркуча.
5. Отстранете четките (13) и ги съхранявайте поставени върху плоската им страна и изправени по време на съхранение.
6. Можете да използвате оригиналната опаковка за съхранение на продукта. Съхранявайте го на сухо и хладно място.

## ОБЩИ НАСОКИ ЗА ВОДНА БЕЗОПАСНОСТ

Водните забавления доставят радост, но са и терапевтични. Все пак, при тях винаги има рискове от настъпване на телесни наранявания и смърт. За да намалите риска от наранявания, прочетете и следвайте всички предупреждения и инструкции върху продукта, опаковката и листовката в опаковката. Все пак е необходимо да помните, че продуктите предупреждения, инструкции и насоки за безопасност обхващат някои често срещани рискове, свързани с водните забавления, но не обхващат всички рискове и опасности.

С оглед на допълнителните предпазни мерки също трябва да се запознаете със следните общи насоки, както и с насоките, предоставени от национално признатите организации за сигурност:

- Необходимо е да настоявате за упражняване на постоянен надзор. Компетентен възрастен човек трябва да бъде определен за “спасител” или наблюдател на водата, особено ако има деца в или около басейна;
- Научете се да плувате;
- Отделете си необходимото време, за да се научите как да оказвате първа помощ и изкуствено дишане;
- Инструктирайте всеки, който надзирава потребителите на басейна относно потенциалните опасности, както и относно употребата на предпазни съоръжения като например заключени врати, бариери и други;
- Инструктирайте всички потребители на басейна, включително децата, какво да правят при спешни случаи;
- Винаги се допитвайте до здравия си разум и добрата си преценка при забавленията във водата;
- Надзор, надзор и пак надзор!

## ЗАПАЗЕТЕ ТЕЗИ ИНСТРУКЦИИ

## ОГРАНИЧЕНА ГАРАНЦИЯ

Вашата ZX100 автоматичен уред за почистване на басейни е произведена с най-висококачествените материали и изработка. Всички продукти на Intex са проверени и е установено, че нямат дефекти, преди да напуснат фабриката. Тази Ограничена гаранция важи само за ZX100 автоматичен уред за почистване на басейни.

Настоящата ограничена гаранция е допълнение към, а не замяна на вашите законови права и права на обезщетение. До степента, до която настоящата гаранция е в разрез с някое от вашите законови права, те имат приоритет пред нея. Например, потребителските закони в Европейския съюз предоставят по закон гаранционни права в допълнение към покритието, което получавате от настоящата ограничена гаранция: за информация относно потребителските закони в ЕС, моля, посетете уебсайта на Европейския потребителски център на [http://ec.europa.eu/consumers/ecc/contact\\_en/htm](http://ec.europa.eu/consumers/ecc/contact_en/htm).

Условията на настоящата ограничена гаранция важат само за първоначалния купувач и не могат да се прехвърлят. Настоящата ограничена гаранция е валидна само за периода, посочен по-долу, от датата на първоначалната покупка от краен потребител. Запазете оригиналната касова бележка с това ръководство, тъй като ще се изисква доказателство за покупка при гаранционни искания; в противен случай ограничената гаранция става невалидна.

Гаранция на ZX100 автоматичен уред за почистване на басейни - 1 година

Гаранция на Мека Връзка - 180 дни

Ако откриете производствен дефект в ZX100 автоматичен уред за почистване на басейни по време на гаранционния период, моля, свържете се със съответния сервизен център на Intex, посочен в отделната листовка "Оторизирани сервизни центрове". Ако продуктът бъде върнат по посочения начин до Сервизния център на Intex, Сервизният център ще инспектира продукта и ще прецени валидността на искането. Ако продуктът се покрива от условията на гаранцията, то той ще бъде поправен или заменен със същия или сравним продукт (по избор на Intex) безплатно за вас.

Освен настоящата гаранция и всички други законови права във вашата държава, не се предоставят допълнителни гаранции. До възможната във вашата страна степен, в никакъв случай Intex няма да носи отговорност пред вас или пред други трети страни за преки или произтичащи щети, възникнали от използването на ZX100 автоматичен уред за почистване на басейни, или от действията на Intex и нейните представители и служители (включително производството на този продукт). Някои държави или юрисдикции не позволяват изключването или ограничаването на инцидентни или косвени щети, затова гореизложеното ограничение или изключение може и да не важи за вас.

Трябва да имате предвид, че настоящата ограничена гаранция не важи в следните условия:

- Ако ZX100 автоматичен уред за почистване на басейни бъде предмет на небрежност, абнормално използване или приложение, злоупотреба, неправилна работа, неправилно напрежение или ток, противоположни на инструкциите за работа, неправилна поддръжка или съхранение;
- Ако ZX100 автоматичен уред за почистване на басейни бъде предмет на повреда от обстоятелства извън контрола на Intex, включително, но не само обикновена амортизация и щети, причинени от излагане на пожар, наводнение, замръзване, дъжд или други външни природни сили;
- За части и компоненти, които не се продават от Intex; и/или.
- За неупълномощени модификации, поправки или разглобяване на ZX100 автоматичен уред за почистване на басейни от което и да било друго лице, освен от персонала на Сервизния център на Intex.

Тази гаранция не покрива никакви наранявания или материални щети.

Прочетете внимателно ръководството на собственика и следвайте всички инструкции относно правилната работа и поддръжка на ZX100 автоматичен уред за почистване на басейни. Винаги инспектирайте продукта преди употреба. Настоящата ограничена гаранция ще се анулира, ако инструкциите за употреба не бъдат следвани.

## ЗАПАЗЕТЕ ТЕЗИ ИНСТРУКЦИИ