

ВАЖНИ ПРАВИЛА ЗА БЕЗОПАСНОСТ

Български

126
IO

Прочетете и следвайте цялата информация и инструкции за безопасност. Пазете за по-нататъшни справки. Неспазването на тези предупреждения и инструкции може да доведе до сериозни наранявания или смърт на потребителите, особено на децата.

Вижте наименованието или номера на модела, указани върху опаковката и/или продукта. Информацията върху опаковката трябва да бъде прочетена внимателно и запазена за бъдещи справки. Вижте продукта за допълнителни предупреждения.



ПРЕДУПРЕЖДЕНИЕ



- Никога не оставяйте детето си без надзор – съществува опасност от удавяне.
- Само и единствено за домашна употреба на открито.
- Използвайте само за деца над 3 години.
- Децата, особено тези ненавършили 5 години, са изложени на по-висок риск от удавяне.
- Децата може да се удавят в много малки обеми вода. Изпразвайте басейна, когато не го използвате.
- Децата трябва да се намират в непосредствения ви ползрение, стойте близо до тях и активно ги контролирайте, докато са вътре в или в близост до басейна, както и докато пият или изпразват басейна. Когато търсите липсващо дете, първо проверете в басейна, дори и ако смятате, че детето е в къщата.
- Изпразвайте изцяло басейна след всяка една употреба и съхранявайте празния басейн по такъв начин, че да не събира вода от дъжда или от други източници.
- Предотвратявайте достъпа на децата до басейна като монтирате ограждения или друга одобрена бариера по протежение на цялата обиколка на басейна. Държавните или местни закони или кодекси може да постановяват използването на ограждения или други одобрени бариери. Направете справка с държавните или местни закони или кодекси преди да монтирате басейна.
- Не оставяйте играчки вътре в басейна след като приключите да го използвате, тъй като играчките и други подобни предмети може да привлекат детето към басейна.
- Разположете мебелите (например маси и столове) надалеч от басейна и по такъв начин, че децата да не могат да се покачат върху тях или да получат достъп до басейна.
- Не се гмуркайте и не скачайте в този басейн. Гмуркането или скачането в плитки води може да доведе до счупен врат, парализа или смърт.
- Всички електрически линии, радио апарати, високоговорители и други електрически уреди следва да са разположени надалеч от басейна.
- Не поставяйте басейна в близост до или под въздушни електрически линии.
- Дръжте под ръка работещ телефон и списък с телефонни номера при спешни случаи в близост до басейна.
- Посетете курсове за обучение по сърдечно-белодобна реанимация. При спешен случай, незабавно прилагане на сърдечно-белодобна реанимация може да спаси човешки живот.

ПРЕДУПРЕЖДЕНИЕ ЗА БЕЗОПАСНОСТ ЗА ДОМАШНИ ЛЮБИМЦИ

- Не позволявайте на вашия домашен любимец да влиза в басейна, преди да е напълнен с вода.
- Запознайте вашия домашен любимец с продукта. Никога не принуждавайте домашния любимец да влиза в басейна.
- Наблюдавайте и следете внимателно вашия домашен любимец в басейна. Случаят се случващи удавяния на домашни любимци.
- Не позволявайте на вашия домашен любимец да влиза в басейна, ако водата е твърде студена, за да се избегне хипотермия.
- Консултирайте се с ветеринарен лекар, преди да използвате този продукт, ако вашият домашен любимец е болен или има отворена рана.
- Не позволявайте на вашия домашен любимец да пие водата от басейна, осигурете отделен източник на питейна вода.
- Не позволявайте на вашия домашен любимец да хапе, дъвче или стои на ръба на продукта.
- Наблюдавайте поведението на вашия домашен любимец по време на игра в и около басейна, особено ако имате повече от един домашен любимец, за да избегнете наранявания на домашните любимци и особено на децата, ако са наоколо.
- Изрежете ноктите на вашия домашен любимец преди употреба, за да избегнете надраскване или пробиване на продукта.
- Обезкосмете или изчеткайте, и изплакнете вашия домашен любимец, преди да му позволите да влезе в басейна.
- Премахнете всички остри предмети като играчки за дъвчене на домашни любимци от басейна.
- Сменяйте водата след употреба от вашия домашен любимец.

SAVE THESE INSTRUCTIONS

Обща информация:**126
IO**

- Басейнът и аксесоарите на басейна следва да бъдат монтирани и демонтирани само и единствено от възрастни.
- Не поставяйте басейна върху наклон или наклонени повърхности. Зоната, в която ще бъде разположен басейнът, следва да бъде напълно плоска и равна, и на разстояние от поне 2 метра от която и да било структура или препятствия като например ограда, гараж, къща, висящи отгоре клони, перални линии или електрически жици.
- Не поставяйте басейна за шляпане върху кал, пясък, мека или прекалено рохкава почва, палуба, платформа, балкон, бетон, асфалт или каквито и да било други твърди повърхности.
- Не се подпирайте, не яхайте и не оказвайте натиск върху надуваемата стена или страничната стена, тъй като може да настъпи нараняване или наводнение. Не позволявайте на никой да сяда, да се качва върху или да възсяда стените на басейна.
- Предпазвайте всички ползватели на басейна от заболявания, причинени от водата за развлечение, като поддържайте водата в басейна чиста. Не поглъщайте водата в басейна. Поддържайте добра хигиена.
- Премахнете всички твърди, остри или хлабави предмети като например бижута, часовници, фиби, ключове, обувки, шноли и други от себе си преди да влезете в басейна.
- Басейните са подложени на износване и изхабяване. Необходимо е да поддържате вашия басейн по надлежащия начин. Определени видове прекомерна или ускорена амортизация може да доведат до неизправности в басейна. Неизправностите в басейна може да причинят изпускането на големи количества вода от басейна.
- Не променяйте този продукт и/или използвайте аксесоари, които не са доставени от производителя. Няма части изискващи техническо обслужване.
- Не разгъвайте и не сгъвайте продукта при температури под 5 °C (41 °F).

Полагане на басейна:

В зависимост от размера на продукта, двама или повече възрастни са необходими за подготовката на басейна. Времето за това може да варира от 10 до 20 минути без да се отчита времето за напълване с вода.

- Намерете плоска, равна повърхност на моравата без каквито и да било камъни, клони или други остри предмети, които може да пробият външния слой на басейна или да причинят наранявания; Определени сортове трева, като например "Св. Августин" и "Бермуда", могат да прораснат през обвивката. Това не е производствен дефект.
- Преместете продукта (в неговата опаковка) до избраното място – не го влачете, тъй като това може да доведе до течове или повреди.
- Бавно извадете от опаковката, разгънете (НЕ дърпайте подплата) и проверете продукта за разкъсвания, раздирания или пробиви. Не го използвайте, ако е повреден.
- Разгънете басейна, разстелете го и внимателно издърпайте страничната стена навън от центъра.
- Проверете дали изпускателният клапан е здраво затворен отвътре и отвън. Предварително напълнете от 1 до 2 см вода, за да придадете кръгла форма на басейна. Изгладете бръчките на дъното за перфектна настройка.
- Бавно напълнете с вода до 90% от височината на стената. Не препълвайте. Страничните стени постепенно ще се изправят, докато басейнът се пълни с вода.

ЗАБЕЛЕЖКА: Картинките са дадени само и единствено за информация. Действителният продукт може да се различава от тях. Не е според мащаба в действителност.

Поддръжка и източване на басейна

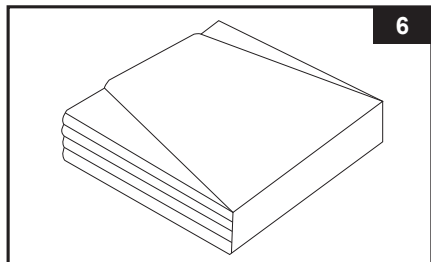
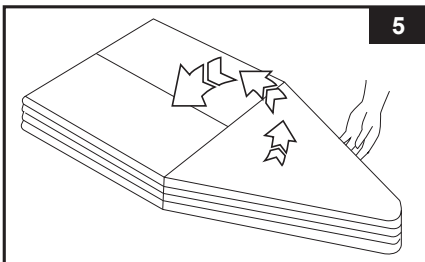
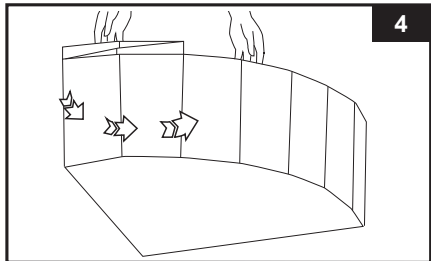
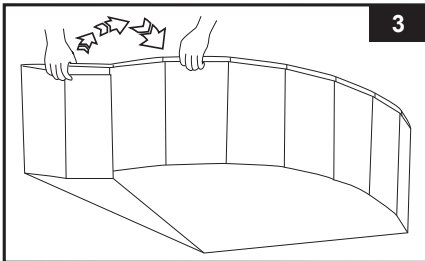
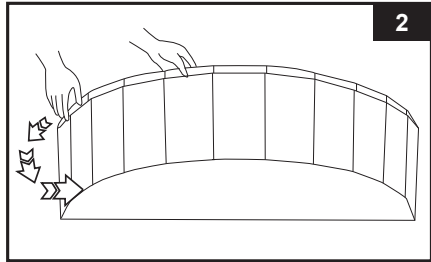
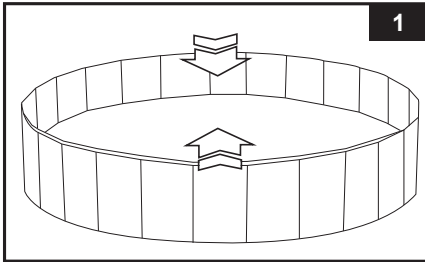
- Проверявайте басейна в началото на всяко използване за дупки, износване и други повреди. Никога не използвайте повреден басейн.
- Водата може лесно да се замърси. Сменяйте водата на басейна често (особено в горещо време) или когато е видимо замърсена.
- Поддържайте водата в басейна с нива на химикали, които са безопасни за хора и домашни любимци. Консултирайте се с вашия магазин за басейни за инструкции.
- Дръжте всички химикали за басейни далеч от деца и домашни любимци.
- Почиствайте басейна само със сапунена вода и гъба. Не използвайте белина или агресивни почистващи препарати.

Как да източите вашия басейн и да го съхранявате за продължителен период от време:

- Възрастни следва да източат и съхраняват басейна. Направете справка с местните регламенти за по-специални насоки относно изхвърлянето на водата от плувния басейн.
- Отстранете всички аксесоари, играчки, градински маркучи и други от басейна.

SAVE THESE INSTRUCTIONS

3. Отваряйте капачките на изпускателните клапани от вътрешната и външната страна на басейна. **БЕЛЕЖКА:** Не наклоняйте и не повдигайте, за да изпразните басейна. Може да го потупате, за да източите остатъчната вода.
4. Бъдете сигурни, че басейнът и всички негови части са напълно сухи преди сгъване, оставете го да постои на слънце в продължение на един час.
5. Съберете страничните стени и ги сгънете за съхранение (Фиг. 1-6).

126
IO

6. Съхранявайте външния слой и аксесоарите на сухо, чисто и закрито място. Оригиналната картонена опаковка може да бъде използвана за съхраняване.

Кръпка за поправки:

Кръпка за поправки е включена към продукта за поправяне на малки течове и дупки. Вижте инструкциите на гърба на кръпката за поправки.

SAVE THESE INSTRUCTIONS

ОГРАНИЧЕНА ГАРАНЦИЯ

126
IO

Вашият басейн Intex е произведен при употреба на висококачествени материали и изработка. Всички продукти на Intex се проверяват и напускат фабриката впълна изправност. Тази ограничена гаранция се отнася само за басейна Intex.

Настоящата ограничена гаранция е допълнение към, а не замяна на вашите законови права и права на обезщетение. До степен, до която настоящата гаранция е в разрез с някое от вашите законови права, те имат приоритет пред нея. Например, потребителските закони в Европейския съюз предоставят по закон гаранционни права в допълнение към покритието, което получавате от настоящата ограничена гаранция: за информация относно потребителските закони в ЕС, моля, посетете уебсайта на Европейския потребителски център на http://ec.europa.eu/consumers/ecc/contact_en/htm.

Условията на настоящата ограничена гаранция важат само за първоначалния купувач и не могат да се прехвърлят. Настоящата ограничена гаранция е валидна само за периода, посочен по-долу, от датата на първоначалната покупка от краен потребител. Запазете оригиналната касова бележка с това ръководство, тъй като ще се изисква доказателство за покупка при гаранционни искания; в противен случай ограничената гаранция става невалидна.

Гаранция за басейна - 180 дни

Ако откриете производствен дефект в басейн Intex по време на гаранционния период, моля, свържете се със съответния сервизен център на Intex, посочен в отделната листовка "Оторизирани сервизни центрове". Ако продуктът бъде върнат по посочения начин до Сервизния център на Intex, Сервизният център ще инспектира продукта и ще прецени валидността на искането. Ако продуктът се покрива от условията на гаранцията, то той ще бъде поправен или заменен със същия или сравним продукт (по избор на Intex) безплатно за вас.

Освен настоящата гаранция и всички други законови права във вашата държава, не се предоставят допълнителни гаранции. До възможната във вашата страна степен, в никакъв случай Intex няма да носи отговорност пред вас или пред други трети страни за преки или произтичащи щети, възникнали от използването на басейн Intex, или от действията на Intex и нейните представители и служители (включително производството на този продукт). Някои държави или юрисдикции не позволяват изключването или ограничаването на инцидентни или косвени щети, затова гореизложеното ограничение или изключение може и да не важи за вас.

Трябва да имате предвид, че настоящата ограничена гаранция не важи в следните условия:

- Ако басейн Intex бъде предмет на небрежност, абнормално използване или приложение, злоупотреба, неправилна работа, неправилна поддръжка или съхранение;
- Ако басейн Intex се повреди от обстоятелства извън контрола на Intex, включително, но не само пробивания, разкъсвания, изтъкване или обикновено износване и амортизация и щети, причинени от излагане на пожар, наводнение, замръзване, дъжд или други външни природни сили.
- За части и компоненти, които не се продават от Intex; и/или.
- За неупълномощени модификации, поправки или разглобяване на басейн Intex от което и да било друго лице, освен от персонала на Сервизния център на Intex.

Разходите, свързани със загуба на вода или химикали от басейна или повреди от водата, не се покриват от тази гаранция. Настоящата гаранция не покрива наранявания или повреди на хора или имущество.

Прочетете внимателно ръководството на собственика и следвайте всички инструкции относно правилната работа и поддръжка на басейн Intex. Винаги инспектирайте продукта преди употреба. Настоящата ограничена гаранция ще се анулира, ако инструкциите за употреба не бъдат следвани.

©2024 Intex Marketing Ltd. - Intex Development Co. Ltd. - Intex Recreation Corp. All rights reserved/Tous droits réservés/Todos los derechos reservados/Alle Rechte vorbehalten. Printed in China/Imprimé en Chine/Impreso en China/Gedruckt in China.
 ®™ Trademarks used in some countries of the world under license from®™ Marques utilisées dans certains pays sous licence de/Marcas registradas utilizadas en algunos países del mundo bajo licencia de/Warenzeichen verwendet in einigen Ländern der Welt in Lizenz von/Intex Marketing Ltd. to/a/an Intex Development Co. Ltd., Hong Kong & Intex Recreation Corp., P.O. Box 1440, Long Beach, CA 90801 • Distributed in the European Union by/ Distribuidos en la Unión Europea por/Vertrieb in der Europäischen Union durch/Intex Trading B.V., Ettenseweg 46, 4706 PB Roosendaal - The Netherlands • Distributed in the UK by Uniflex Service (UK) Limited, 21 Holborn Viaduct, London EC1A 2DY, UK.
www.intexcorp.com

INTEX®

SAVE THESE INSTRUCTIONS