

# Prestige Airbed

**WITH BUILT-IN PUMP**

## Прочетете и следвайте всички инструкции, преди да надуете или използвате продукта

Преди надуване с помощта на вградена помпа

- Разстелете надуваемото легло върху плоска повърхност. Необходимо е да се уверите, че по тази повърхност няма камъни или други остри предмети, които може да пробият надуваемото легло;
- Клапан за надуване на вградената въздушна помпа **1** трябва да гледа нагоре;
- Необходимо е да се уверите, че капачката на клапана **2** в **1** е правилно разположена и капачката на изпускателния клапан е здраво натегната **1**.

За да надуете леглото като използвате помпата

- Свалете капачката на клапана за надуване на въздушната помпа и вмъкнете запушалката. Запазете капачката и запушалката, за да ги поставите на мястослед надуване;
- Разположете вградената крачна помпа по такъв начин, че да сте сигурни, че повърхността ѝ е плоска и права;
- Като поставяте крака си направо върху отвора на клапана за надуване, натискайте здраво надолу **3**. Това ще изтласка въздуха от камерата навъздушната камера към леглото;
- Отпуснете крака си **4**, така че камерата на въздушната помпа да се напълни отново с въздух за следващия цикъл;

•Повторете това действие дотогава, докато не постигнете желаната твърдост;

•Поставете отново на място клапана за надуване на въздушната помпа, вмъкнете запушалката и завинтете капачката **1**.

За да надуете леглото като използвате външна въздушна помпа

- Необходимо е да се уверите, че запушалката на клапана за надуване навъздушната помпа **1** е правилно поставена и капачката на изпускателния клапан **2** в **1** е здраво затегната;
- Издърпайте капачката на клапана **2** в **1**, за да я отворите;
- Вмъкнете дюзата от въздушната помпа в клапана за надуване **2** в **1**;
- Надуйте продукта до приблизително 80% от желаната твърдост;

Внимание: за да предотвратите спукването, не надувайте прекалено много и не използвайте въздушен компресор под високо налягане;

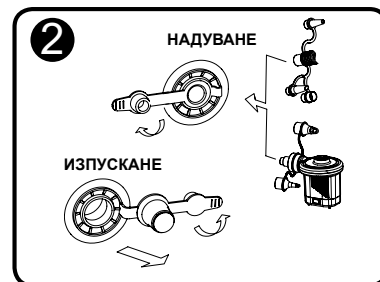
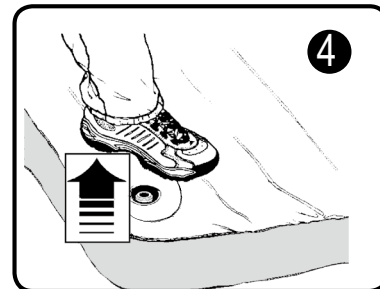
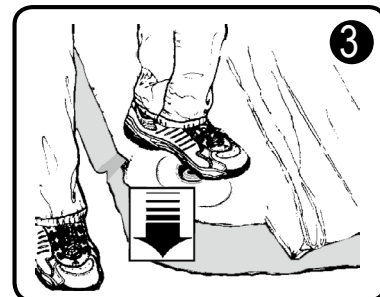
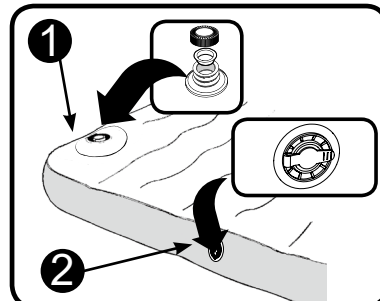
•Затворете здраво капачката на клапана **2** в **1** след надуване.

За да изпуснете въздушното легло

•Внимателно отвинтете капачката на изпускателния клапан **2** в **1**, за да изпуснете въздуха;

Внимание: При отваряне е необходимо да насочите изпускателния клапан настрана от хората, които се намират в близост до леглото;

•Поставете отново на място капачката на изпускателния клапан **2** в **1**, след като продуктът бъде напълно изпуснат.



## Важно:

Въздухът във вътрешността на леглото може да се разшири или свиے поради температурните промени и това да доведе до спад в налягането във вътрешността на леглото. Ако се случи това, просто добавете още малко въздух като използвате помпата за постигане на желаната твърдост. Ако настъпи спукване, вижте инструкциите. Комплект/ парче за поправка е доставено заедно с продукта.

## Запазете тези инструкции

©2016 Intex Marketing Ltd. - Intex Development Co. Ltd. - Intex Trading Ltd. - Intex Recreation Corp. All rights reserved/Tous droits réservés/Todos los derechos reservados/Alle Rechte vorbehalten. Printed in China/Imprimé en Chine/Impreso en China/Gedruckt in China.

®™ Trademarks used in some countries of the world under license from/®™ Marques utilisées dans certains pays sous licence de/Marcas registradas utilizadas en algunos países del mundo bajo licencia de/Warenzeichen verwendet in einigen Ländern der Welt in Lizenz von/Intex Marketing Ltd. to/à/a/an Intex Trading Ltd., Intex Development Co. Ltd., G.P.O Box 28829, Hong Kong & Intex Recreation Corp., P.O. Box 1440, Long Beach, CA 90801 • Distributed in the European Union by/Distribué dans l'Union Européenne par/Distribuido en la unión Europea por/ Vertrieb in der Europäischen Union durch/Intex Trading B.V., Venneveld 9, 4705 RR Roosendaal – The Netherlands www.intexcorp.com