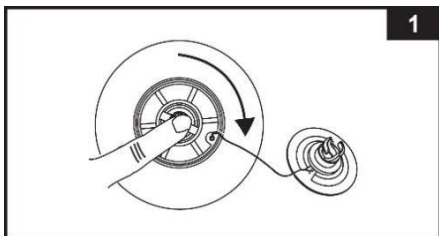


Проверка на предпазния изпускателен вентил

Възможно е предпазният изпускателен вентил да е разхлабен или да не е затегнат правилно. Моля, следвайте стъпките по-долу, за да разрешите проблема.

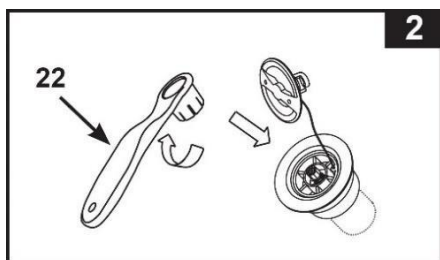
Затваряне на предпазния изпускателен вентил

Отвийте капачката на изпускателния вентил. Натиснете с пръст в средата на вентила и го завъртете на 90° по посока на часовниковата стрелка (вж. Фигура 1). Така вентилът се затваря.



Затягане на изпускателния вентил

Отвийте капачката на изпускателния вентил и вкарайте сервизния ключ във вентила. (вж. Фигура 2). Завъртете ключа (част 22) по посока на часовниковата стрелка. Така вентилът ще се затегне.



ВАЖНО: Никога не разхлабвайте или затягайте изпускателния вентил, когато в джакузито има вода. Използвайте само включения в комплекта сервизен ключ, за да затегнете вентила. Не затягайте вентила прекалено силно, защото това може да повреди изпускателния вентил.

Ако проблемът продължава, моля, свържете се с нас по имейл на servis@intexcorp.cz. Нашият сервизен отдел е на Ваше разположение.